

Vérifications Techniques

COMPETENCES SAFERAIL

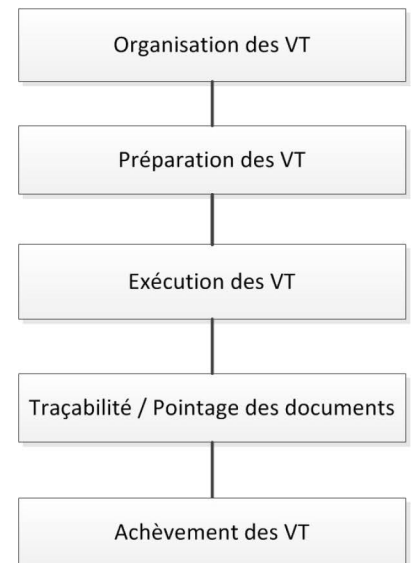
SAFERAIL réalise l'installation ou la rénovation de systèmes de signalisation ferroviaire, tramway, métro, réseau ferré portuaire ou installations terminales embranchées.

Nos équipes sont également compétentes pour la réalisation des Vérifications Techniques des installations de signalisation. Ces Vérifications Techniques interviennent après le contrôle qualité de l'entreprise travaux et peuvent être réalisées en prestation indépendante.

Qualifications

SAFERAIL est qualifié par SNCF Réseau pour la maîtrise d'œuvre des systèmes de signalisation ferroviaire sur l'ensemble du RFN hors et sous exploitation commerciale. SAFERAIL est également qualifié à l'essai par SNCF Réseau pour les Vérifications Techniques.

SAFERAIL dispose d'équipes d'experts, ingénieurs et techniciens, qualifiés et habilités pour le suivi des travaux, la réalisation des Vérifications Techniques et le travail en hauteur. Les équipes possèdent également l'aptitude sécurité.



ZOOM SUR :

Direction de l'Exécution des Travaux et réalisation des Vérifications Techniques du système de signalisation ferroviaire relatifs à la ligne Nantes - Châteaubriant en vue de sa réouverture au trafic voyageurs avec du matériel tram-train

DATE DU PROJET :

2010 - 2014

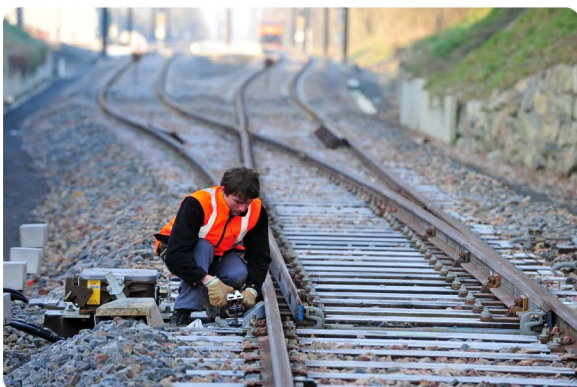
CLIENT :



MOYENS :

3 Experts - 4 Ingénieurs et Techniciens

Sur ce projet, SAFERAIL a réalisé la maîtrise d'œuvre travaux de la signalisation ferroviaire et a assuré le suivi et la coordination des travaux ainsi que la réalisation des Vérifications Techniques des installations de signalisation ferroviaire.



Faits marquants

- > Signalisation de type block-tram
- > Interface avec le PCC Tramway (TO) Haluchère
- > 8 postes PAING type PIPC2006 (THALES)
- > 22 Passages à Niveaux à SAL 2
- > 3 Passages à Niveaux à SAL 4
- > Circulation à 100 km/h