

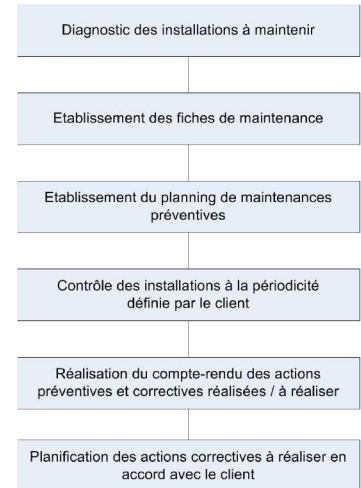
Maintenance préventive, corrective et curative

COMPETENCES SAFERAIL

De par sa maîtrise des installations de signalisation ferroviaire, SAFERAIL possède l'expertise pour assurer la maintenance préventive, corrective et curative de l'ensemble des équipements de signalisation ferroviaire avec possibilité d'astreinte en semaine et week-end.

Qualifications

SAFERAIL dispose d'une équipe d'experts, ingénieurs et techniciens, qualifiés et habilités électriquement et mécaniquement pour la réalisation de la maintenance des installations de signalisation ferroviaire. Les équipes possèdent l'aptitude sécurité et sont habilitées pour le travail en hauteur.



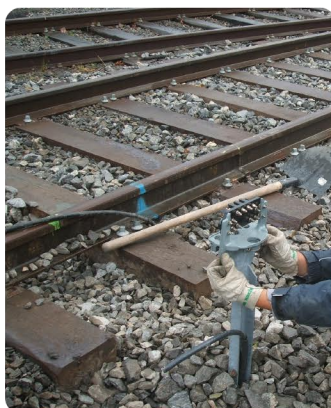
ZOOM SUR :

Maintenance des installations de signalisation ferroviaire du site de Cordemais

DATE DU PROJET :
2007 - 2015

CLIENT : 

MOYENS :
1 Ingénieur et 1 Technicien



Pour ce projet, SAFERAIL réalise la maintenance préventive, corrective et curative de l'ensemble des équipements de signalisation ferroviaire du site de la centrale EDF à Cordemais avec une astreinte permanente en semaine et le week-end.

- > Mécanismes d'aiguilles
- > Contrôleurs d'aiguille Paulvé
- > Pédales électromécaniques
- > Dispositif d'autorisation de manœuvre en campagne
- > Alimentations secourues
- > Signaux lumineux
- > Interfaces avec carrefour routier
- > Salle d'appareillage
- > Passage à niveaux
- > Faisceau en interface avec le RFN

Faits marquants

- > Intervention en exploitation
- > Astreinte semaine et week-end
- > Gestion de l'approvisionnement des nouveaux équipements